



OGGETTO:
PIANO DI GOVERNO DEL TERRITORIO ex L.R. 12/05
COMPONENTE GEOLOGICA, IDROGEOLOGICA E
SISMICA (d.g.r. 22 dicembre 2005, n.8/1566)

ELABORATO PROGETTUALE:
CARTA DEI VINCOLI E DI SINTESI

TAVOLA:
TAV. 02
SCALA:
1:5.000
DATA:
MAGGIO 2010

A CURA DI:
STUDIO GEOTECNICO Dott. ALBERTO MACCABRINI
via Roma 15 - CASATISMA (PV)
tel. 0383/891809, fax 891900, e-mail: maccabrina.alberto@comelit.it

GRUPPO DI LAVORO:
Dott. Geol. ALBERTO MACCABRINI

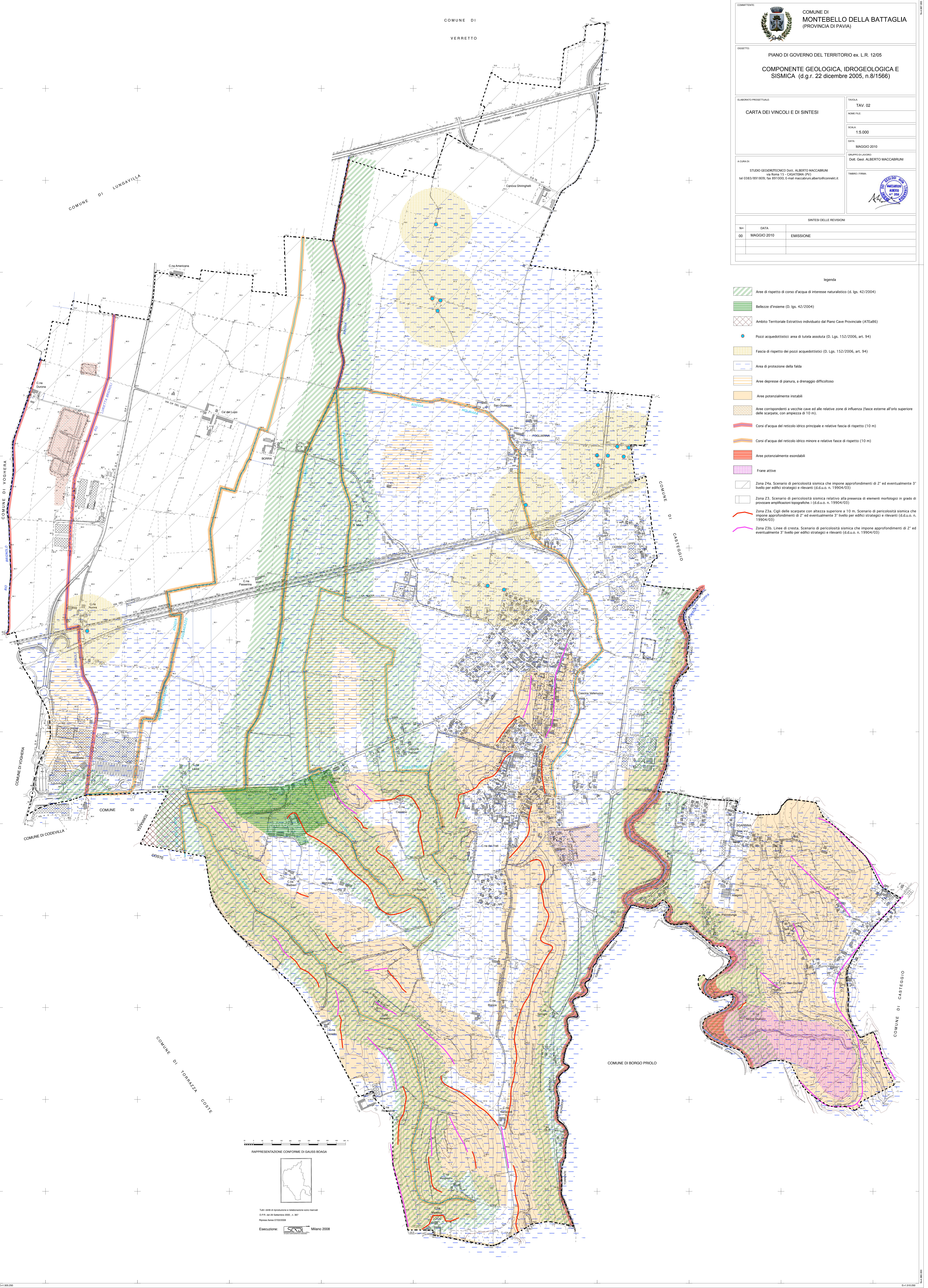
TIMBRO FIRMA:

SINTESI DELLE REVISIONI

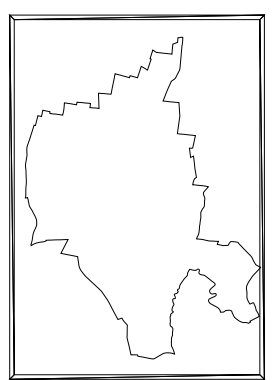
N°	DATA	DESCRIZIONE
00	MAGGIO 2010	EMISSIONE

legenda

- Area di rispetto di corso d'acqua di interesse naturalistico (d. lgs. 42/2004)
- Bellezze d'insieme (D. lgs. 42/2004)
- Ambito Territoriale Estrattivo individuato dal Piano Cave Provinciale (ATE86)
- Pozzi acquedottistici: area di tutela assoluta (D. Lgs. 152/2006, art. 94)
- Fascia di rispetto dei pozzi acquedottistici (D. Lgs. 152/2006, art. 94)
- Area di protezione della falda
- Aree depresse di pianura, a drenaggio difficoltoso
- Aree potenzialmente instabili
- Aree corrispondenti a vecchie cave ed alle relative zone di influenza (fasce esterne all'orlo superiore delle scarpate, con ampiezza di 10 m)
- Corsi d'acqua del reticolo idrico principale e relative fasce di rispetto (10 m)
- Corsi d'acqua del reticolo idrico minore e relative fasce di rispetto (10 m)
- Aree potenzialmente esondabili
- Frane attive
- Zona 24a. Scenario di pericolosità sismica che impone approfondimenti di 2° ed eventualmente 3° livello per edifici strategici e rilevanti (d.d.u.o. n. 19904/03)
- Zona 23. Scenario di pericolosità sismica relativo alla presenza di elementi morfologici in grado di provocare amplificazioni topografiche I (d.d.u.o. n. 19904/03)
- Zona 23a. Cigli delle scarpate con altezza superiore a 10 m. Scenario di pericolosità sismica che impone approfondimenti di 2° ed eventualmente 3° livello per edifici strategici e rilevanti (d.d.u.o. n. 19904/03)
- Zona 23b. Linee di cresta. Scenario di pericolosità sismica che impone approfondimenti di 2° ed eventualmente 3° livello per edifici strategici e rilevanti (d.d.u.o. n. 19904/03)



RAPPRESENTAZIONE CONFORME DI GAUSS BOGHA



Tutti i diritti di riproduzione e pubblicazione sono riservati.
© 2010, tutti i diritti sono riservati. 0000 - 0000
Riproduzione Autorizzata 07/05/0000

Esecuzione: Milano 2008