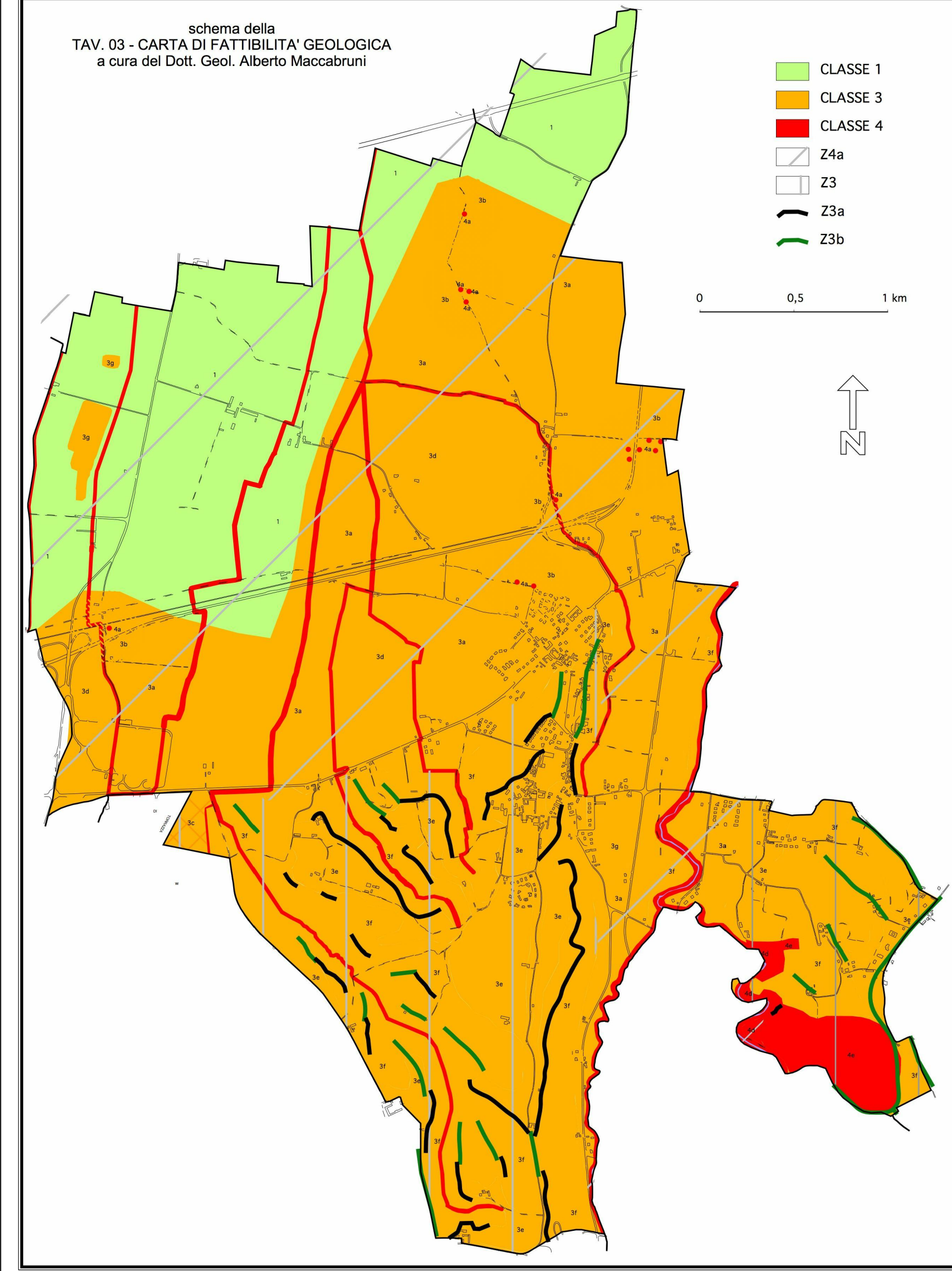


Previsioni di Piano
Scala 1:10.000

LEGENDA

- PERIMETRO DEL TERRITORIO COMUNALE
- TESSUTO URBANO CONSOLIDATO
- Ambiti di Trasformazione**
 - AREA DI TRASFORMAZIONE RESIDENZIALE (A.T.R.)
 - AREA DI TRASFORMAZIONE PRODUTTIVA (A.T.P.)
- Ambiti del tessuto urbano consolidato**
 - NUCLEI DI ANTICA FORMAZIONE DEL CENTRO STORICO
 - NUCLEI RURALI E CASINE DI VALORE STORICO AMBIENTALE
 - AMBITI PREVALENTEMENTE RESIDENZIALI ESTERNI AL NUCLEO ANTICO
 - AMBITI PREVALENTEMENTE RESIDENZIALI DI COMPATTAZIONE E RIDEFINIZIONE DEL MARGINE URBANO
 - AMBITI INTERESSATI DA STRUMENTI URBANISTICI ATTUATIVI VIGENTI
- Zone a prevalente carattere produttivo e commerciale**
 - ZONA A PREVALENTE CARATTERIZZAZIONE MONOFUNZIONALE PRODUTTIVA
 - ZONA A PREVALENTE CARATTERIZZAZIONE MONOFUNZIONALE COMMERCIALE
 - ZONA INTERESSATA DA PIANI ATTUATIVI VIGENTI DI INTERESSE SOVRACOMUNALE
- Aree destinate all'agricoltura**
 - AREE AGRICOLE GENERICHE
 - AREE AGRICOLE DI SALVAGUARDIA AMBIENTALE
 - AREE AGRICOLE BOSCHIVE
 - AREE AGRICOLE CON PRESCRIZIONI PAESAGGISTICHE
 - AREE AGRICOLE DI INTERESSE NATURALISTICO
- Aree adibite a servizi ed impianti tecnologici**
 - ISTRUZIONE INFERIORE
 - INTERESSE COMUNE
 - VERDE ATTREZZATO ED IMPIANTI SPORTIVI
 - PARCHEGGI PUBBLICI
 - AREE DI PERTINENZA INDIRECTA CON POSSIBILITA' DI TRASFERIMENTO DELLA VOLUMETRIA
- Zone per attrezzature pubbliche o private di interesse generale**
 - ZONE PER ATTREZZATURE PRIVATE DI INTERESSE GENERALE

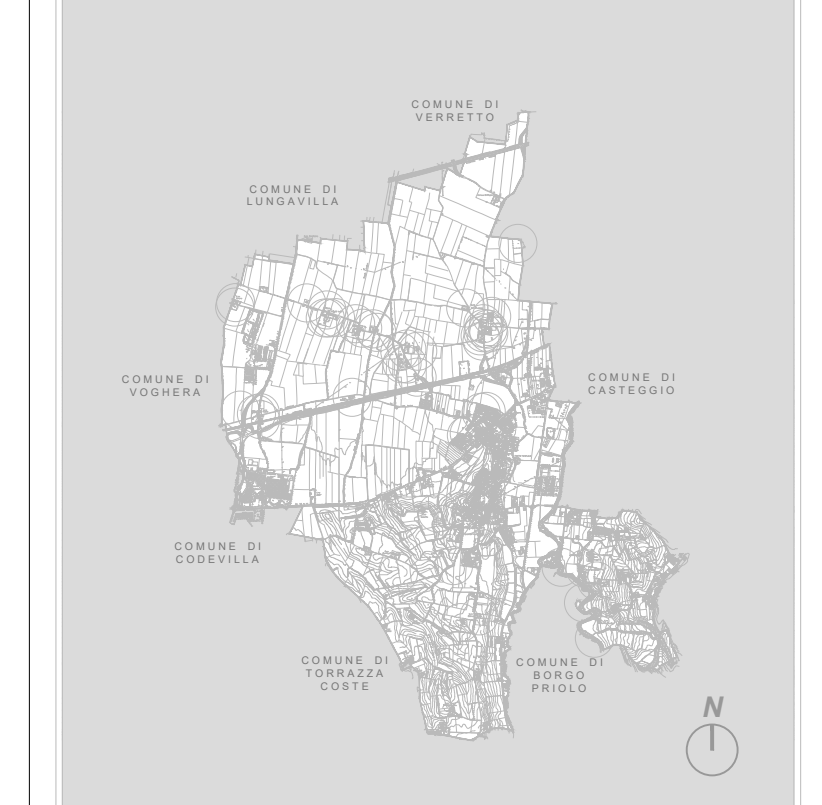
- Zone destinate alla viabilità**
- PERCORSI PUBBLICI PEDONALI
 - VIABILITA' ESISTENTE E IN PREVISIONE
- Altri ambiti rilevanti**
- AMBITO TERRITORIALE ESTRATTIVO INDIVIDUATO DAL PIANO CAVE PROVINCIALE (ATE86)
 - PIANTUMAZIONI DI MITIGAZIONE E DI COMPENSAZIONE AMBIENTALE
 - GIARDINI E PARCHI
 - VERDE DI RISPETTO
 - PERIMETRO AREE A RISCHIO ARCHEOLOGICO
 - AREE SOGGETTE A VINCOLO IDROGEOLOGICO
 - LIMITE AMBITO DI PERTINENZA DEI CORSI D'ACQUA
 - POZZI DI CAPTAZIONE DELL'ACQUEDOTTO COMUNALE
 - ZONE FERROVIARIE
 - LIMITE FASCIA DI RISPETTO CIMITERIALE
 - ZONE DI NOTEVOLE INTERESSE PUBBLICO AI SENSI DELLA LEGGE 1497/39 e D.Lgs. n. 42/2004
 - EDIFICI ESISTENTI NON PIU' ADIBITI AD USI AGRICOLI (art.10, co.4, lett. a) 3), L.R. 12/2005)
 - ATTIVITA' DI MONITORAGGIO IN CORSO PER BONIFICA DI SITI CONTAMINATI (D.lgs. n. 151/2001 art. 10, co. 4, lett. a) 3), L.R. 12/2005)



**PIANO DI GOVERNO
DEL TERRITORIO**

Al sensi della L. R. n° 12 del 11.03.2005
VARIANTE 2017

Adottato dal Consiglio Comunale con deliberazione n. _____ in data _____
Pubblicato dal _____ al _____
Approvato definitivamente dal C.C. con deliberazione n. _____ in data _____



CONSULENZE
Dott. Arch. Carla Crosina (VAS)

COLLABORATORI
Dott. Arch. Alessia Ferraresi
Dott. Ing. Gabriele Sacco

Il Sindaco
ANDREA MARIANI

Il progettista della variante
Dott. Arch. **LUIGI BARIANI**

Il Responsabile Unico del Procedimento
Geom. **MAURIZIO ROSSI**

DATA _____ OGGETTO **SINTESI DELLE PREVISIONI DI PIANO**

TAVOLA